



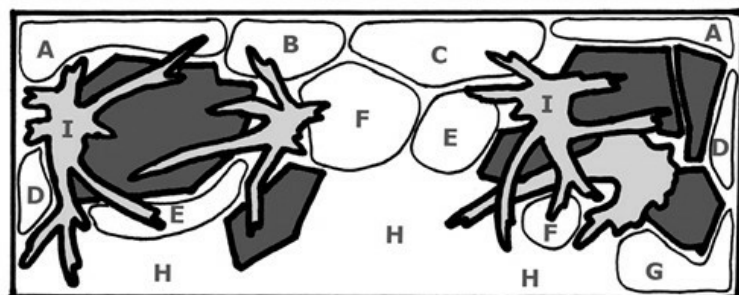
par Tropica

L'aquarium des passionnés ! Il est riche en plantes, couleurs, nouveautés et brillamment agencé avec ses gros rochers et ses racines semblables à des pattes d'araignée. Nous montrons ici comment créer une transition entre les plantes basses de premier plan vers les roches en intercalant des plantes à tiges de taille moyenne. Nous utilisons la Vallisneria en tant qu'habillage léger d'arrière-plan et laissons l'Echinodorus 'Ozelot', probablement l'Echinodorus le plus joliment coloré de l'aquarium, disposer de toute sa place. Nous avons attaché notre mousse 'Christmas' aux racines afin de créer de la profondeur et de l'espace dans l'aquarium.

**Astuce !** Les plantes tapisantes de premier plan font de l'entretien un jeu d'enfant car elles favorisent un bon équilibre dans l'aquarium - Eleocharis, Lilaepsis, Echinodorus tenellus... les possibilités sont nombreuses !

## Plantes utilisées dans ce layout

A)	( )	8 pcs.
B)	Echinodorus 'Ozelot' (073F)	1 pcs.
C)	Lindernia rotundifolia (045)	2 pcs.
D)	Cryptocoryne wendtii 'Green' (109)	2 pcs.
E)	Staurogyne repens (049G)	3 pcs.
F)	Pogostemon deccanensis (053F)	3 pcs.
G)	Micranthemum callitrichoides 'Cuba' (048B)	1 pcs.
H)	Eleocharis parvula (132C)	10 pcs.
I)	Vesicularia montagnei 'Christmas Moss' (003A POR)	1 pcs.



## Technique

Aquarium:	AKVASTABIL
Volume:	297 L
Lumière:	T5 4 x 54W
Gravier:	Silica sand 0.8-1.2 mm
Filtre:	Eheim Professional II
CO2:	25 mg/L
Engrais (par semaine):	40 ml Premium Fertiliser + 90 ml Specialised
Temps requis (heures/semaine):	1-2