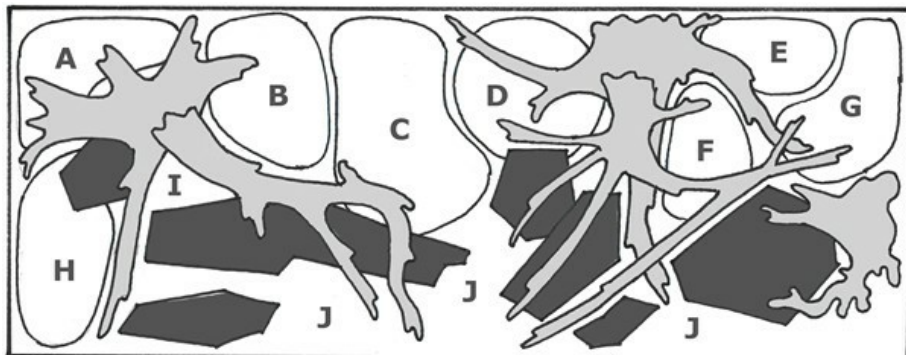




# Layout 18 (297 L)



af Tropica

Akvariet som skal placeres i familiens opholdsrum hvor mor og far glæder sig over det dekorative element, og hvor børnene begejstres over fiskene, farverne og akvariets udvikling. Der indgår både rødder og sten placeret i 2 øer som peger frem og ind mod midten af akvariet. Planterne er valgt med fokus på nemme planter og med begrænset krav til vedligeholdelse. Echinodorus 'Rubin', Nesaea crassicaulis og Tiger-lotus giver farver centralt i akvariet og omkranser den lave Bacopa australis. I siderne står Cryptocoryne og Vallisneria som alle vokser godt trods det begrænsede lys langs kanterne. Forrest vil tenellus over tid danne et tæppe. Påsætningen af 'Windeløv' på den store rod og bag stenen giver både dybde og spil i akvariet.

**TIP!** Bacopa australis adskiller sig meget fra andre Bacopa-arter ved at forblive lav og krybende i sin vækstform.

**Note:** Plante D på stregtegningen er Echinodorus 'Rubin', som ikke mere produceres af Tropica, men kan erstattes af en anden, rød Echinodorus-variant.

## Teknik

Akvarium:	AKVASTABIL
Volumen:	297 L
Lys:	T5 4 x 54W
Grus:	Råda sand 0.8-1.2 mm.
Filter:	Eheim Professionel II
CO2:	25 mg/L
Gødning (per uge):	30 ml Premium Fertiliser + 100 ml Specialised
Tidsforbrug (timer per uge):	½-1

## Planter brugt i dette layout

A)	Vallisneria americana 'Natans'	(055 BDT)	3 stk.
B)	Nymphaea lotus	(019)	2 stk.
C)	Bacopa australis	(043A)	3 stk.
D)		( )	2 stk.
E)	Hygrophila 'Siamensis'	(053A)	1 stk.
F)	Nesaea crassicaulis	(033B)	1 stk.
G)	Cryptocoryne undulata 'Broad Leaves'	(110A)	4 stk.
H)	Cryptocoryne wendtii	(109)	4 stk.
I)	Microsorium pteropus 'Windeløv'	(008B)	1 stk.
J)		( )	3 stk.
J)	Helanthium tenellum 'Green'	(067A TC)	3 stk.