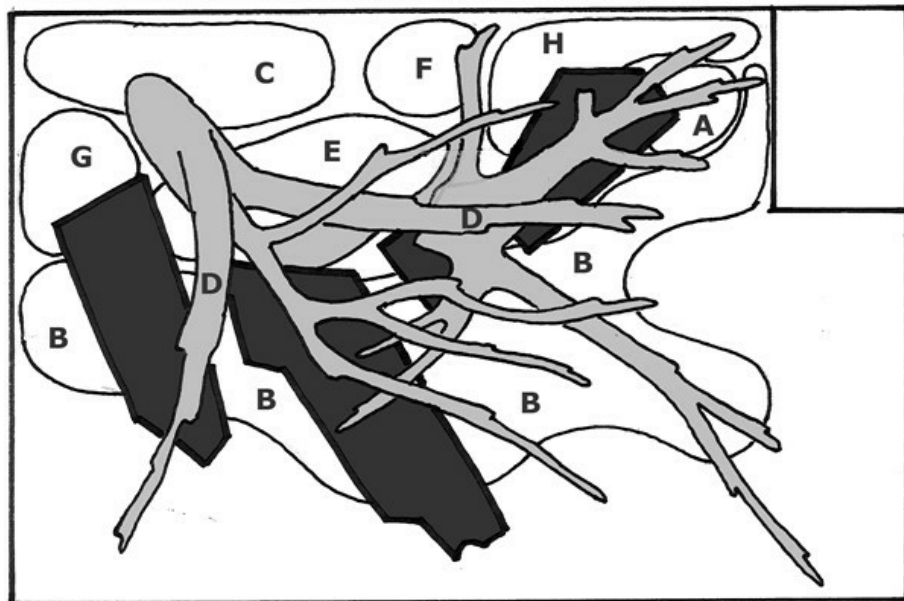




Layout 68 (120 L)



af Aquajardin

En trængsel af frodige, grønne farver myldrer frem fra dette akvariums venstre hjørne. Vallisneria 'Tiger' og Spiky-mos på rod skaber en opadgående bevægelse, som understreges af Microsorium 'Narrow' og 'Windeløv' og videreføres til Staurogyne repens mellem de vandrette sten og rødder. Cryptocoryne 'Brown' og 'Petchii' føjer variation til de grønne nuancer.

Tip! Det meget lyse bundlag giver en "solskinsfølelse" til hele scenariet.

Teknik

Akvarium:	JUWELLIDO 120
Volumen:	120 L
Lys:	T5 Daylight 4 x 24W
Substrat:	Tropica Substrate
Grus:	Natural Quartz 1.2-1.8mm
Filter:	Internal Juwel
CO2:	20 mg/L
Gødning (per uge):	20 ml Premium Fertiliser + 14 ml Specialised
Tidsforbrug (timer per uge):	<½

Planter brugt i dette layout

)	()	1 stk.
A)	Anubias 'Petite' (101H)	5 stk.
B)	Staurogyne repens (049G TC)	5 stk.
B)	Staurogyne repens (049G)	5 stk.
C)	Vallisneria spiralis 'Tiger' (055A)	5 stk.
D)	Taxiphyllum 'Spiky' (003G POR)	2 stk.
E)	Microsorium pteropus 'Narrow' (008A)	5 stk.
F)	Microsorium pteropus 'Windeløv' (008B ZWS)	1 stk.
F)	Microsorium pteropus 'Windeløv' (008B YWS)	1 stk.
H)	Cryptocoryne beckettii 'Petchii' (108A)	2 stk.
H)	Cryptocoryne beckettii 'Petchii' (108A PCS)	2 stk.